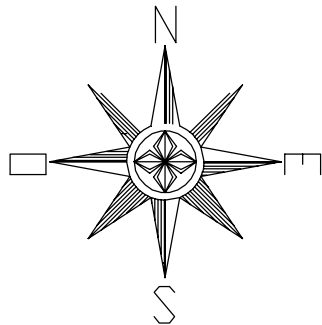


CARTOGRAFIA PIANO DI EVACUAZIONE COMUNALE

ZONA 3 - TALAMONA CENTRO



**3 TORRENTE RONCAIOLA :
tombotto S.S. 38**

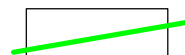
LEGENDA :



Corsi d'acqua e opere idrauliche



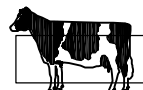
Linee elettriche e di alta tensione



Principale viabilità locale



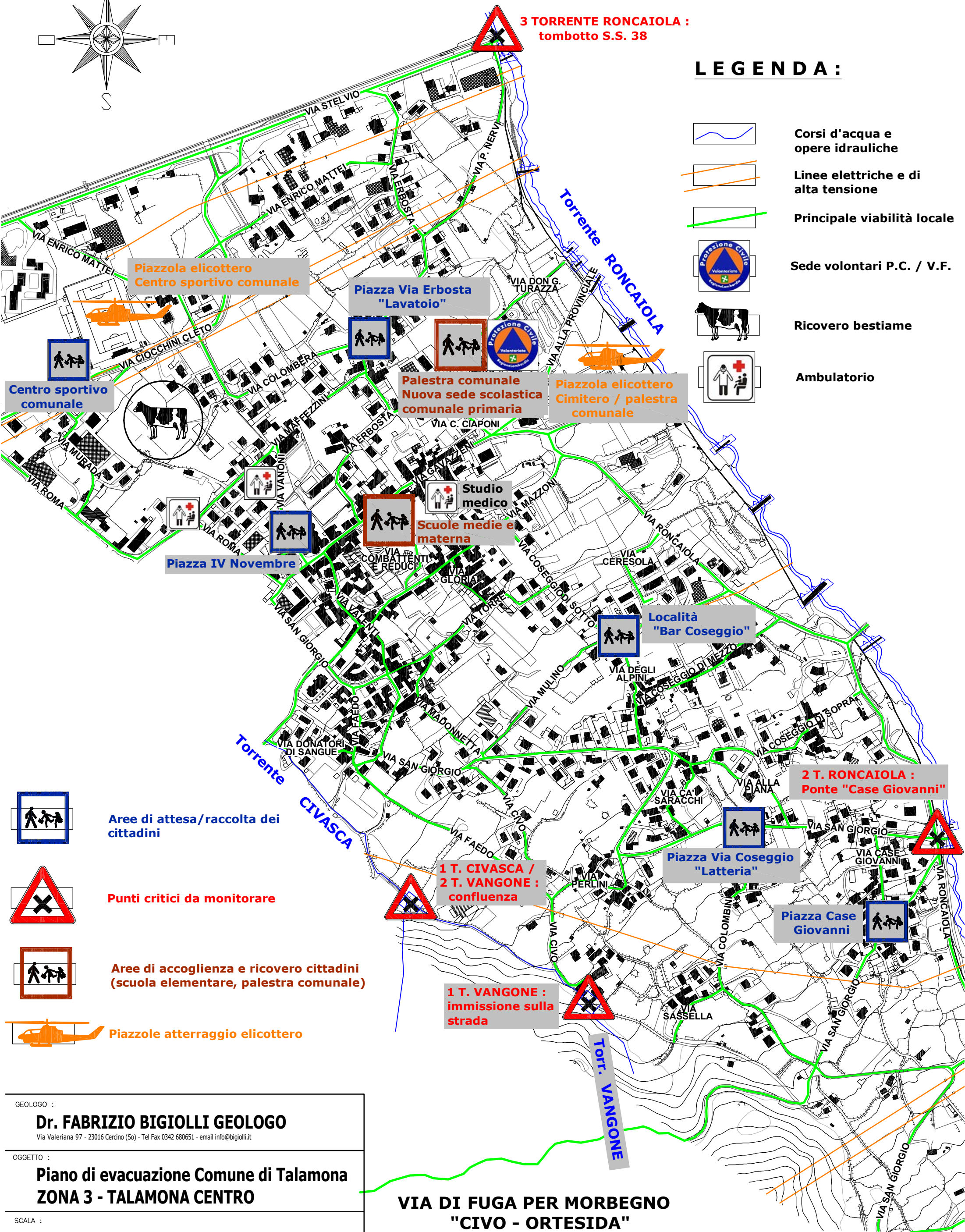
Sede volontari P.C. / V.F.



Ricovero bestiame



Ambulatorio



-  Aree di attesa/raccolta dei cittadini
-  Punti critici da monitorare
-  Aree di accoglienza e ricovero cittadini (scuola elementare, palestra comunale)
-  Piazzole atterraggio elicottero

**1 T. CIVASCA /
2 T. VANGONE :
confluenza**

**1 T. VANGONE :
immissione sulla
strada**

**2 T. RONCAIOLA :
Ponte "Case Giovanni"**

**VIA DI FUGA PER MORBEGNO
"CIVO - ORTESIDA"**

GEOLOGO :
Dr. FABRIZIO BIGIOLLI GEOLOGO
Via Valeriana 97 - 23016 Cercino (So) - Tel Fax 0342 680651 - email info@bigioli.it

OGGETTO :
**Piano di evacuazione Comune di Talamona
ZONA 3 - TALAMONA CENTRO**

SCALA :
1 : 5.000 Agg. Nov. 2014